

KDO MŮŽE DO EZOPU – NÍZKOPRAHOVÉHO ZAŘÍZENÍ PRO DĚTI A MLÁDEŽ PŘIJÍT?

Okruh osob tvoří děti a mládež ve věku **6–26 let**, které se nacházejí v nepříznivé životní situaci nebo jsou jí ohroženy.

Jsou rozděleny do dvou věkových kategorií **6–11 let** („mladší“) a **12–26 let** („starší“) z důvodu odlišných potřeb. Každá skupina má vlastní nabídku jednotlivých aktivit.

NEPŘÍZNIVOU ŽIVOTNÍ SITUACÍ ROZUMÍME

- experimentování s návykovými látkami
- konfliktní chování
- nezdravý životní styl
- potíže s partnerskými vztahy
- potíže v rodině
- potíže ve škole
- ztráta zaměstnání, nezaměstnanost
- potíže s kamarády, v partě
- pasivní trávení volného času
- zkušenost s rasismem

SLUŽBA NENÍ POSKYTOVÁNA DĚTEM A MLÁDEŽI, KTERÉ:

- nemluví a nerozumí česky (službu poskytujeme pouze v českém jazyce)
- nejsou schopny komunikovat s pracovníky z důvodu svého postižení nebo specifického způsobu komunikace (např. znaková řeč)
- nejsou schopny domluvit se s pracovníky na průběhu poskytování služby (nechtějí respektovat pravidla služby – rozhovory s pracovníky o jejich životě, vedení dokumentace)

„MENÍ MOUDRÝ TEN, KDO VÍ MNOHO,
ALE TEN, KDO VÍ, ČEHO JE TŘEBA“

Ezop



EZOP - NÍZKOPRAHOVÉ
ZAŘÍZENÍ PRO
DĚTI A MLÁDEŽ



O T E V Í R Á C Í
D O B A K L U B U

P
O
R
T
I
M
O
o.
p.
s.

Portimo, o.p.s.

EZOP – Nízkoprahové zařízení pro děti a mládež

adresa: Drobného 301, 592 31 Nové Město na Moravě

tel.: +420 566 616 980, mobil: +420 603 486 722

e-mail: ezop@portimo.cz

bankovní spojení: č. ú. 27-1297380247/0100

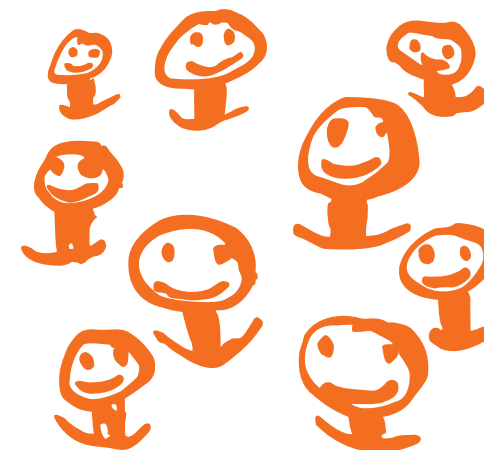


WWW.PORTIMO.CZ

EZOP

NÍZKOPRAHOVÉ ZAŘÍZENÍ PRO DĚTI A MLÁDEŽ

EZOP – Nízkoprahové zařízení pro děti a mládež v Novém Městě na Moravě poskytuje zázemí dětem a mládeži ve věku 6–26 let, které se nacházejí v nepříznivé životní situaci nebo jsou jí ohroženy. Nízkoprahový klub je bezpečným místem pro trávení volného času, zábavu, podporu a odbornou pomoc. Streetwork umožňuje kontakt, podporu a odbornou pomoc v přirozeném prostředí cílové skupiny.



POMÁHÁME TAM,
KDE JE TŘEBA...

JAKÉ JSOU NAŠE ZÁSADY?

- **Zachování lidské důstojnosti**
bereme tě takového, jaký jsi, neponižujeme tě
- **Rovnost**
nikoho neupřednostňujeme, ať už je to holka nebo kluk, bílý nebo černý, malý nebo velký atd.
- **Individuální přístup**
domlouváme se na tom, co ti můžeme nabídnout a co od nás potřebuješ
- **Podpora aktivity a rozvoje samostatnosti uživatele služby**
neděláme věci za tebe, ale s tebou
- **Anonymita**
nemusíš nám říkat své celé jméno, ani kde bydlíš
- **Diskrétnost**
co se od tebe dozvíme, zůstane jen mezi tebou a EZOPem
- **Nízkoprahovost**
maximální dostupnost služby
- **Bezplatnost**
za službu od tebe nechceme žádné peníze

CÍLE SLUŽBY

Cílem služby EZOP – nízkoprahové zařízení pro děti a mládež je podpora uživatele služby v době dětství a dospívání tak, aby:

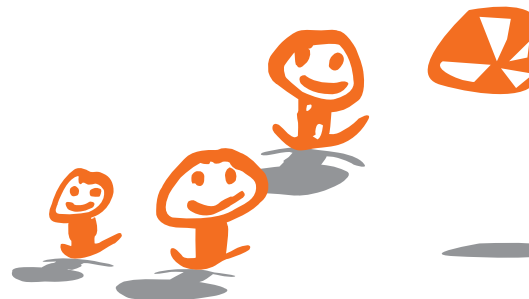
- měl informace o činnostech, které mohou ohrozit jeho zdraví (vliv návykových látek, sebepoškozování, nezdravé hubnutí)
- se začlenil do vrstevnické skupiny a dokázal v ní fungovat
- si dokázal vyplnit volný čas pro něj bezpečnou činností
- zvládl přípravu na povolání a našel si práci
- zvládl konflikty s blízkými osobami (rodiče, partner, sourozenec)
- měl informace o činnostech, díky kterým se může dostat do konfliktu se společností (porušení zákona)

NÍZKOPRAHOVÝ KLUB

- bezpečné místo, kde děti a mládež najdou podporu, odbornou pomoc a zázemí
- místo s jasnými pravidly, která podporují mezilidské vztahy a zdravý životní styl (např. zákaz násilí, užívání alkoholu, tabáku či jiných drog v prostorách klubu a jeho okolí)
- místo, kde jsou proškolení a kvalifikovaní pracovníci
- místo s vybavením pro smysluplné trávení volného času

CO TI MŮŽE KLUB NABÍDNOUT?

1. **Rozhovory s pracovníky o tvém životě** – pokec o tom, v čem teď žiješ, co se nemění a co je u tebe nového, prostě o čemkoli...
2. **Pomoc s hledáním řešení konkrétní situace, ve které se nacházíš** – informace, plán postupu, co dělat, jednání s někým dalším ve tvůj prospěch, dojednání pomoci jinde...
3. **Pomoc při přípravě na vyučování** – plán, jak zvládnout školu, učení i učitele...
4. **Využívání prostoru a volnočasového vybavení** – v klubu máš k dispozici různé hry, počítače, pohovku atd.
5. **Účast na jednorázových akcích** – turnaje, výlety, přespávačky atd. Na podmínky akce tě předem upozorníme, aby ses mohl rozhodnout, zda na ni půjdeš.



STREETWORK

terénní sociální práce

- vyhledávání, mapování a odborná pomoc dětem a mládeži v jejich přirozeném prostředí
 - hřiště, park
 - ulice, sídliště
 - autobusové nebo vlakové nádraží
 - facebook

CO TI MŮŽE STREETWORK NABÍDNOUT?

1. **Rozhovory s pracovníky o tvém životě** – pokec o tom, v čem teď žiješ, co se nemění a co je u tebe nového, prostě o čemkoli...
2. **Pomoc s hledáním řešení konkrétní situace, ve které se nacházíš** – informace, plán postupu, co dělat, jednání s někým dalším ve tvůj prospěch, dojednání pomoci jinde...
3. **Využívání volnočasového vybavení** – můžeš používat vybavení, které s sebou přinese terénní pracovník
4. **Účast na jednorázových akcích** – pokud půjde o akci mimo naše město a ty neprokážeš, že ti bylo 18 let (podle občanky), budeme potřebovat písemný souhlas tvých rodičů, že můžeš jet; pokud tam budou nějaké další podmínky, předem tě na ně upozorníme, aby ses mohl rozhodnout, zda na akci půjdeš

